

## Technické listy F Série

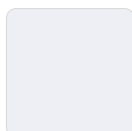
### Základní informace

KSF F 76x1600-R	KSF F 76x1300-R	KSF F 76x1000-R	KSF F 76x800-R
<b>Délka (mm)</b>			
1600	1300	1000	800
<b>Průměr (mm)</b>			
76.10	76.10	76.10	76.10
<b>Váha (kg)</b>			
12.00	7.50	6.00	4.50
<b>Číslo položky</b>			
25478	25477	25476	25475

### Konstrukce

- Příruba: Plech S355
- Kontinuální svařovaná šroubovice
- Plášť: Žárově pozinkovaný v souladu s DIN EN ISO 1461

### Použití



### Příslušenství



**Nosník sloupku plochý-R**  
Položka č. 28006



**Nosník sloupku M24-R**  
Položka č. 28007



**Nosník sloupku M44-R**  
Položka č. 28008



**Nosník sloupku mečový-R**  
Položka č. 28009



**Nosník sloupku  
Boční klapky-R**  
Položka č.28010



**Nosník sloupku  
Vario PS150-R**  
Položka č. 28019



KSF F 76x1300-R

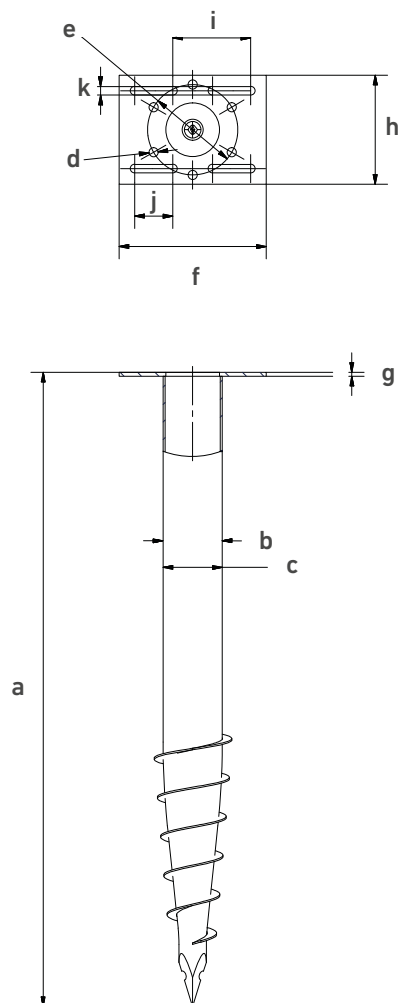
V závislosti na technických změnách!

Krinner Schraubfundamente GmbH | Passauer Straße 55 | D-94342 Straßkirchen  
Telefon: +49 9424 9401-80 | E-Mail: service@krinner.com | www.krinner.com

efektivní · bez betonování · odolné

**Technická data**

	KSF F 76x1600-R	KSF F 76x1300-R	KSF F 76x1000-R	KSF F 76x800-R
<b>a</b>	<b>Délka (mm) (±25 mm)</b>			
	1575	1275	1045	815
<b>b</b>	<b>Vnější průměr vrtu (mm)</b>			
	76.10	76.10	76.10	76.10
<b>c</b>	<b>Vnitřní průměr (mm)</b>			
	68.90	70.90	70.90	70.90
<b>d</b>	<b>Průměr otvoru (mm)</b>			
	6 x Ø 11	6 x Ø 11	6 x Ø 11	6 x Ø 11
<b>e</b>	<b>Průměr roztečné kružnice (mm)</b>			
	116	116	116	116
<b>f</b>	<b>Délka příruby (mm)</b>			
	189	189	189	189
<b>g</b>	<b>Tloušťka příruby (mm)</b>			
	5	5	5	5
<b>h</b>	<b>Šířka příruby (mm)</b>			
	140	140	140	140
<b>i</b>	<b>Velikost obdélníkového otvoru (mm)</b>			
	100	100	100	100
<b>j</b>	<b>Délka obdélníkového otvoru (mm)</b>			
	49	49	49	49
<b>k</b>	<b>Průměr obdélníkového otvoru (mm)</b>			
	11	11	11	11


**Online služby**

KSF F 76x1600-R	KSF F 76x1300-R	KSF F 76x1000-R	KSF F 76x800-R
-----------------	-----------------	-----------------	----------------

**Webkey**

F2547811D



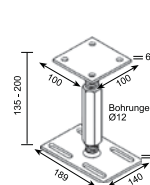
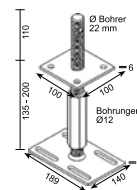
F2547711D

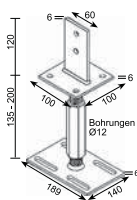
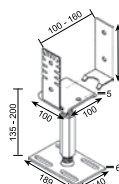
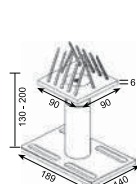


F2547611D



F2547511D


**Nosník sloupku**

**Plochý R**

**M24-R**

**M44-R**

**Čepel R**

**Boční klapy R**

**Vario PS 150-R**

V závislosti na technických změnách!

 Krinner Schraubfundamente GmbH | Passauer Straße 55 | D-94342 Straßkirchen  
 Telefon: +49 9424 9401-80 | E-Mail: service@krinner.com | www.krinner.com